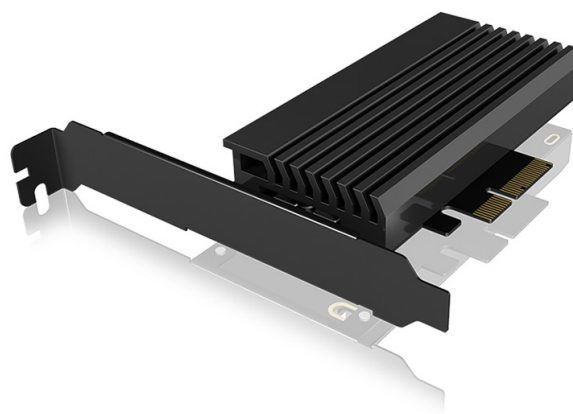


ICY BOX IB-PCI214M2-HSL

Carte d'extension PCI-e avec socle M.2 M-Clé pour 1x M.2 NVMe SSD

Caractéristiques

- PCI-e 3.0 x4, jusqu'à 32 Gbit/s
- Convient pour M.2 SSD de taille de 22x30/42/60/80 mm
- En option les équerres de fixation plein profil et demi-profil
- Dissipateur thermique massif avec une mèche de lumière LED bleue



Contenu de l'emballage

1x IB-PCI214M2-HSL, 1x dissipateur thermique, 1x manuel
3x coussins conducteurs de chaleur (70 mm), 1x jeu de vis

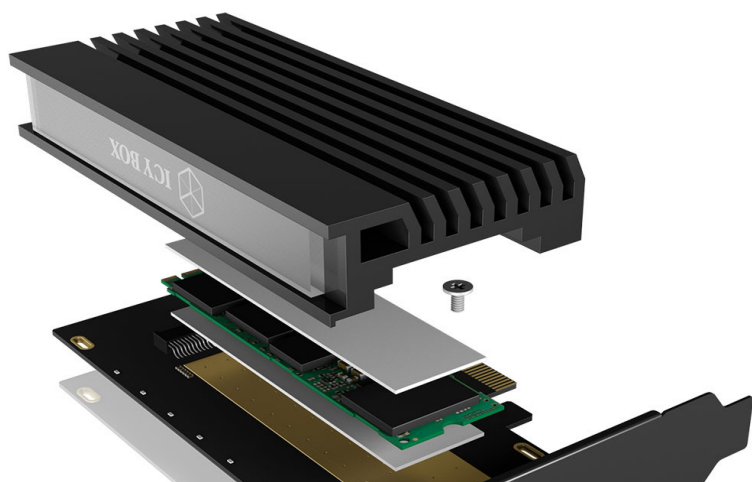
Expansion durable

Avec la carte d'extension PCI vous pouvez facilement mettre à niveau les anciens systèmes. Vous pouvez profiter de tous les avantages d'un M.2 SSD rapide sans avoir à reconstruire l'ensemble du système.

Données techniques

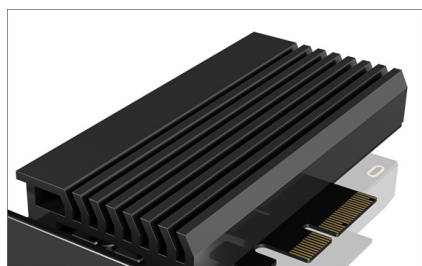
Modèle	IB-PCI214M2-HSL
Numéro d'article	60403
Code EAN	4250078167242
Marque	ICY BOX
Couleur	Noir
Matériaux	Plastique, métal
Interface hôte	PCI-e x4
Socle M.2	M-Clé
Taille de carte M.2	22x30/42/60/80 mm
Interface M.2	PCIe x4 (NVMe)

Clés M.2 prise en charge	M.2 NVMe M-Key
Capacité M.2 SSD	Illimité
Taux de transfert	Jusqu'à 32 Gbit/s
Refroidissement	Passif
LED	Oui
Alimentation	Alimenté par bus
Système d'exploitation	OS indépendant
Configuration requise	Un emplacement PCI-e 3.0 x4 disponible



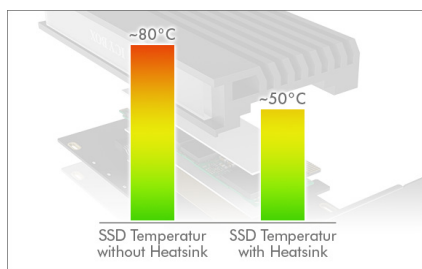
ICY BOX **IB-PCI214M2-HSL**

Carte d'extension PCI-e avec socle M.2 M-Clé
pour 1x M.2 NVMe SSD



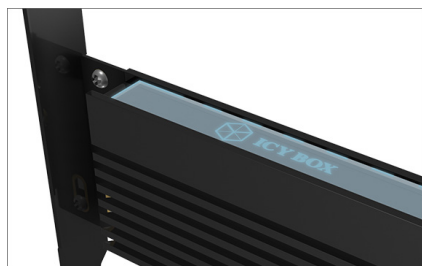
Personnalisable

L'IB-PCI214M2-HSL contient à la fois les équerres de fixation plein profil et demi profil. Cela signifie qu'il peut être installé sans problème dans presque tous les types de boîtiers. En outre, il est possible d'installer M.2 SSD de dimensions 22x30/42/60/80 mm. Quelle que soit la configuration dont vous avez besoin, l'IB-PCI214M2-HSL donne accélération maximale dans tous les configurations.



Vitesse jusqu'à ce que la carte brûle

Les disques M.2 NVMe SSD actuels atteignent plus de cinq fois la rapidité des disques SATA SSD traditionnels. Cette énorme puissance produit naturellement beaucoup de chaleur générée par les petites cartes M.2. Afin de protéger la carte et le système, la vitesse est réduite si le SSD chauffe trop. L'IB-PCI214M2-HSL offre une capacité de refroidissement suffisante grâce aux coussins de conduction thermique fournis et au grand dissipateur thermique pour que vous puissiez profiter à tout moment de la puissance maximale de votre M.2 SSD.



Performances et design

Le dissipateur thermique massif n'est pas seulement chargé du contrôle de la température. Le verre acrylique intégré est éclairé par des diodes électroluminescentes et immerge le système dans une teinte bleue riche.

Données logistiques

Quantité/ Carton: 40 pcs./carton
Poids total: 12,1 kg/carton
Poids brut (avec emballage): 0,300 kg
Poids net/article: 0,023 kg

Dimension/carton: 500x330x300 mm
Dimensions avec carton: 28x155x205 mm
Dimension/article: 16x115x60 mm
Pays d'origine: Chine

